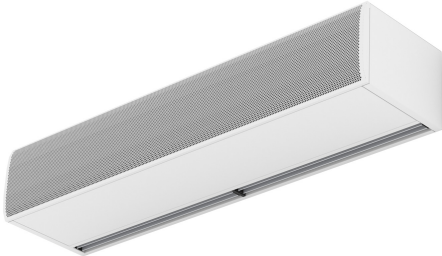


Kjennetegn

Insektavvisende luftgardin av kommersiell størrelse, med samme kraft som industrielle luftgardiner. FLY KBB luftgardiner sitt design kombinerer alle de vellykkede innovasjonene som har blitt implementert opp gjennom årene, og tilbyr svært høy ytelse. Dessuten er den utstyrt med avanserte eksterne rotormotorsentrifugale EC-vifter. Luftgardinen FLY KBB anbefales for å minimere tilgang for insekter på dører opptil 3,5 meter i høyde.



- "Spesielt designet for insektkontroll ved innganger som matvareinstitusjoner og industri, sykehus eller rene soner. Høyhastighets luftbarriere for å forhindre at flygende insekter kommer seg inn i en bygning. Opptil 3,5 meter høyde i dørene i henhold til NSF 37 standarden."
- Selvbærende konstruksjon av foringsrør, laget av galvaniserte stålplater., fullført i strukturell epoxy-polyester maling hvit farge RAL9016 som standard. Andre farger eller rustfritt stål er tilgjengelig ved forespørsel.
- Stort fasettert innløpsgitter som unngår intensivt vedlikehold.
- Anodiserte utløpsskovler av aluminium, vingeformet, justerbar fra 0 til 15° på hver side.
- EC Dobbelt-innløps sentrifugalvifter drevet av en ekstern rotormotor med lavt støynivå, med meget effektive lavforbruksvifter.
- "A" type uten oppvarming, kun luft.
- Inkluderer Plug&Play automatisk håndkontroll med 7m RJ45 kabel og magnetisk dørkontakt. Valgfritt: Smartkontroll (programmerbar, automatisk, intelligent, energibesparende, Modbus RTU for BMS...)

Spesifikasjoner

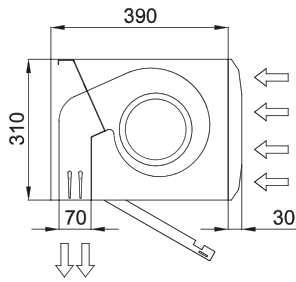
50Hz

Ikke varmet		
Modell	Nominell luftstrøm (m ³ /h)	Anbefalt installasjonshøyde (m)
FLY KBB 1000 A	3900	3,5
FLY KBB 1500 A	5200	3,5
FLY KBB 2000 A	7800	3,5
FLY KBB 2500 A	9100	3,5
FLY KBB 3000 A	10400	3,5

60Hz

Ikke varmet		
Modell	Nominell luftstrøm (m ³ /h)	Anbefalt installasjonshøyde (m)
FLY KBB 1000 A	3900	3,5
FLY KBB 1500 A	5200	3,5
FLY KBB 2000 A	7800	3,5
FLY KBB 2500 A	9100	3,5
FLY KBB 3000 A	10400	3,5

Dimensjoner



L	A	B
1000	920	-
1500	1420	710
2000	1920	960
2500	2420	1210
3000	2920	1460

