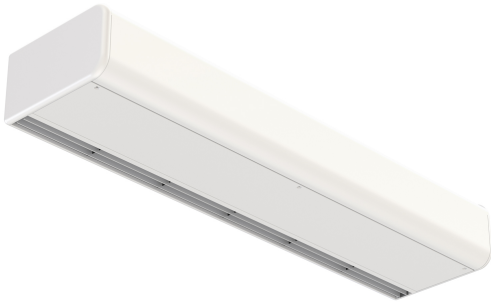


Kjennetegn



- Stilig, diskret og moderne design tilpasset alle typer interiørarkitektur.
- Glatt frontpanel kan tilpasses med logotyper, belysning, bokstaver eller sikkerhet og informative signaler, i henhold til kundens behov.
- Selvbærende stål avrundede foringsrør med kantløse sidedeksel av plast, fullført i strukturell epoxy-polyester maling hvit farge RAL9016 som standard. Andre farger er tilgjengelige ved forespørsel.
- Skjult luftinngang på toppen, som unngår oppmerksomhet på innsiden av enheten, samt innløpsgitteret.
- Anodiserte utløpsskovler av aluminium, vingeformet.
- Vridde tverrstrømsvifter med lavt støynivå, drevet av en 2-trinns ekstern rotormotor.
- "P" type med vannoppvarmet spole. "E" type med elektriske skjermede elementer, tre trinn med integrert regulering. "A" type uten oppvarming, kun luft.
- Advanced Plug&Play control. Includes: Advanced PRO control with LCD display and integrated thermostat, door contact, 7m RJ11 cable and remote control. Optional: intelligent Clever Pro Control (automatic, programmable, ModBus for PKC, timer, etc.)

Spesifikasjoner

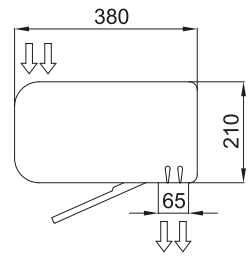
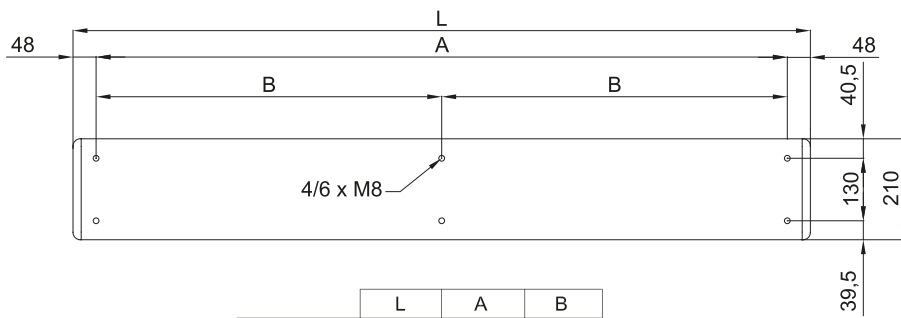
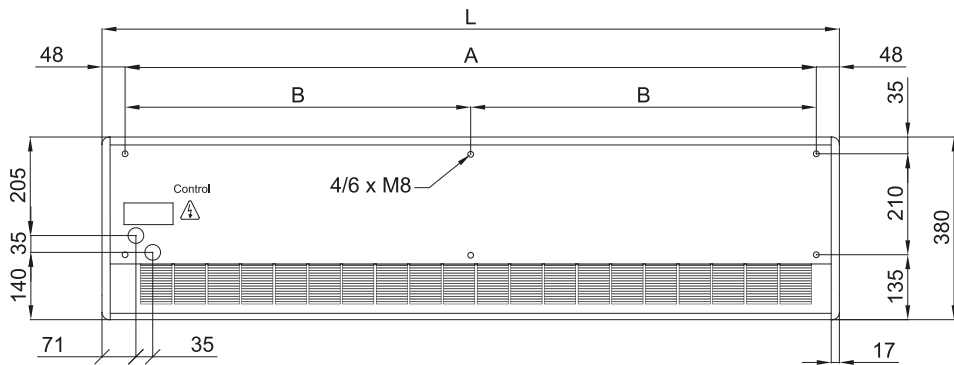
50Hz

| Ikke varmet | | |
|-------------|---|------------------------------------|
| Modell | Nominell luftstrøm (m ³ /h) | Anbefalt installasjonshøyde (m) |
| ARIS 1000 A | 1900 | 2,5-3,5 |
| ARIS 1500 A | 2800 | 2,5-3,5 |
| ARIS 2000 A | 3800 | 2,5-3,5 |

| Elektrisk oppvarming | | | |
|----------------------|---|---|------------------------------------|
| Modell | Nominell luftstrøm (m ³ /h) | Elektrisk oppvarmingskapasitet 400Vx3 (kW) | Anbefalt installasjonshøyde (m) |
| ARIS 1000 E | 1800 | 3/6/9 | 2,5-3,5 |
| ARIS 1500 E | 2800 | 4/8/12 | 2,5-3,5 |
| ARIS 2000 E | 3600 | 6/12/18 | 2,5-3,5 |

| Vannoppvarming | | | | |
|----------------|---|--------------------------------------|--------------------------------------|------------------------------------|
| Modell | Nominell luftstrøm (m ³ /h) | Oppvarmingskapasitet 80/60°C (kW) | Oppvarmingskapasitet 60/40°C (kW) | Anbefalt installasjonshøyde (m) |
| ARIS 1000 P86 | 1750 | 9,32 | - | 2,5-3,5 |
| ARIS 1500 P86 | 2625 | 14,5 | - | 2,5-3,5 |
| ARIS 2000 P86 | 3500 | 19,34 | - | 2,5-3,5 |
| ARIS 1000 P64 | 1600 | - | 7,27 | 2,5-3,5 |
| ARIS 1500 P64 | 2350 | - | 11,15 | 2,5-3,5 |
| ARIS 2000 P64 | 3200 | - | 15,08 | 2,5-3,5 |

Dimensjoner



| | L | A | B |
|-----------|------|------|-----|
| Aris 1000 | 1034 | 940 | - |
| Aris 1500 | 1534 | 1440 | - |
| Aris 2000 | 2034 | 1940 | 970 |